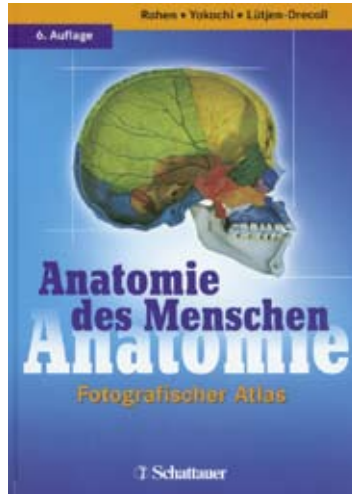


Anatomie des Menschen

Fotografischer Atlas der systematischen und topografischen Anatomie

Rohen, Johannes W. / Yokochi, Chihiro / Lütjen-Drecoll, Elke



402

6. Aufl. 2006. 543 Seiten,
1258 Abbildungen
EURO 89,00
ISBN-10: 3-7945-2430-6
ISBN-13: 978-3-7945-2430-3

Der fotografische Atlas enthält handwerklich präzise Präparationen, realistische fotografische Wiedergabe von Strukturen, räumliche Dimensionen der anatomischen Präparate, schichtweise Präsentation der nach Regionen geordneten topografischen Anatomie und konsequente Berücksichtigung des klinischen Bezugs durch zahlreiche MRT-, und Röntgenabbildungen.

In der vorliegenden Neuauflage wurde das hervorragende Bildmaterial weiter verbessert. Makrofotos von neu hergestellten Präparaten sind aufgenommen und durch wei-

tere Zeichnungen ergänzt. Zahlreiche neue CT- und MR-Aufnahmen wurden eingefügt.

Der bewährte didaktische Aufbau und die exakte Gliederung des Atlas wurden beibehalten.

Das Hauptanliegen dieser Neuauflage war, das anatomische Bildmaterial weiter zu verbessern und durch begleitende Illustrationen mit halb-schematischen Zeichnungen die topografischen Verhältnisse eindeutiger verständlich zu machen. Das umfangreiche Sachverzeichnis und die didaktische Optimierung machen den Anatomieatlas zu einem wertvollen Begleiter durch Studium, Klinik und Praxis.

Prof. Dr. Winfried Klug

Ärzteblatt Sachsen 7/2007