

SÄV Aktuell

Ausgabe 2022



Liebe Kolleginnen und Kollegen, liebe Mitglieder,

zu Beginn dieses Jahres überstieg der Buchwert der Kapitalanlagen der SÄV erstmals die Summe von 5 Milliarden Euro. Kurze Zeit später erschütterten uns Nachrichten zu einem Krieg in Europa. Die Bedingungen, unter denen unser Kapital an den Finanzmärkten angelegt wird, haben sich erneut verändert und sind nach den Widrigkeiten der Pandemiezeit nicht zwingend leichter geworden.

Trotz alledem beschloss die Erweiterte Kammerversammlung im Juni, Renten und Anwartschaften per 1. Januar 2023 um 2,0% zu dynamisieren. Dass die finanziellen Grundlagen hierfür geschaffen werden konnten zeigt, dass das Versorgungswerk auch für schwierige Fahrwasser gerüstet ist.

Nicht nur heute - auch in Zukunft soll sich jede und jeder von Ihnen stets gut informiert fühlen zu allen Fragen rund um Ihre Absicherung für die Wechselfälle des Lebens. Unser SÄV Spezial in diesem Jahr widmet sich daher einem digitalen Forum zu verschiedenen Aspekten der Mitgliedschaft.

Ich wünsche Ihnen viel Freude beim Lesen!

Mit kollegialen Grüßen
Ihr Dr. med. Steffen Liebscher
Vorsitzender des Verwaltungsausschusses



QR-Code scannen und teilnehmen!



IHRE MEINUNG IST GEFRAGT!

Die SÄV blickt in diesem Jahr auf eine 30-jährige Geschichte zurück. Dies soll Anlass sein, Sie zu Wort kommen zu lassen!

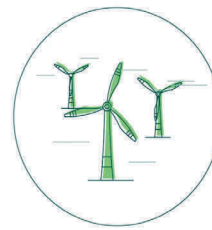
Auf unserer Website wurde eine Umfrage platziert, an der bereits zahlreiche Mitglieder teilgenommen haben. Ihre Antworten auf unsere zwölf Fragen rund um die Mitgliederkommunikation und Serviceleistungen der SÄV ermöglichen es uns, passgenaue Maßnahmen zu entwickeln, die Sie bestmöglich unterstützen.

Nutzen Sie gern noch bis Ende des Jahres die Chance zur Teilnahme. Wir freuen uns auf Ihr Feedback. Vielen Dank!

ES BEWEGT SICH ETWAS...

...in einem Erklärvideo zur nachhaltigen Ausrichtung des Versorgungswerkes. Das Thema Nachhaltigkeit geht bei der SÄV weit über „grüne“ Investitionen hinaus und wurde daher über alle Geschäftsbereiche hinweg ausgerollt. Das Ergebnis ist ein umfangreicher Maßnahmenkatalog, der stetig weiterentwickelt wird. Werfen Sie einen Blick darauf!

Zusätzlich informiert die SÄV mit ausführlichen Erläuterungen und einem FAQ zum Thema Nachhaltigkeit für alle interessierten Mitglieder. Auch das Strategiepapier zur Nachhaltigkeit wurde veröffentlicht. Hier können Sie alle Informationen rund um die Thematik nachlesen und das Video anschauen: www.saev.de/ueber-uns/nachhaltigkeit



Environmental



Social



Governance

Unser Versorgungswerk in Zahlen*



Mitglieder

+1,0 %
20.321
davon ärztliche
Mitglieder
18.860 (93%)
davon tierärztliche
Mitglieder
1.461 (7%)
davon männlich
8.639 (43%)
davon weiblich
11.682 (57%)



Beiträge

+5,5 %
262,8 Mio. EUR



Leistungsempfänger

+7,1 %
5.592



Bilanzsumme

+5,7 %
5.009,6 Mio. EUR



Verwaltungskostensatz

1,36%
55 Mitarbeitende

KAPITALANLAGE ZUM ANFASSEN

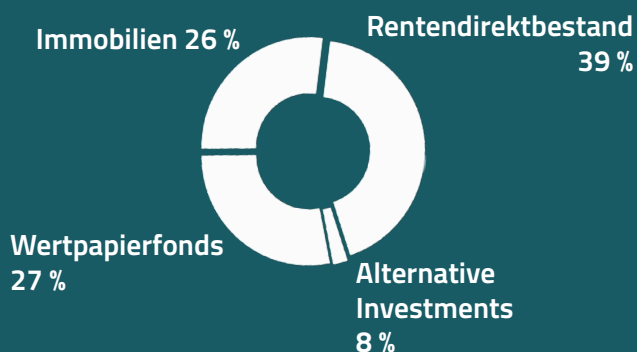
Timpla by Renggli - klingt ein bisschen nach Wortneuschöpfung und Schweiz. Genau das ist es auch. Am 15. September 2022 fand in Eberswalde bei Berlin ein ganz besonderer Spatenstich statt - ohne Spaten. Stattdessen komplettierten die Beteiligten, zu denen auch Bundesbauministerin Klara Geywitz gehörte, mit einer letzten Schraube ein kleines Holzmodul.

Als Mitgesellschafter von timpla investiert die SÄV in das Bauen von morgen. In Eberswalde entsteht auf 20.000 Quadratmetern Produktionsfläche Deutschlands größtes Werk für Holzmodule (**timber** = Holz; **plant** = Werk). Die Renggli AG, ein Familienunternehmen in der 5. Generation mit langjähriger Erfahrung auf dem Schweizer Markt, bringt die notwendige Expertise im Holzbau mit nach Deutschland.

Mit Investitionen wie der in timpla stellen wir uns den derzeitigen Herausforderungen der Kapitalmärkte, zu denen steigende Zinsniveaus gleichermaßen gehören wie die hohe Inflation. Durch anti-zyklische Investitionsentscheidungen schöpft das Versorgungswerk Marktvorteile aus, schützt das Kapital seiner Mitglieder und sorgt langfristig für dessen Vermehrung. Timpla ist somit ein Beispiel für innovative Kapitalanlage, für nachhaltiges Engagement und für eine hohe Fachkompetenz in der Kapitalanlage der SÄV.



Kapitalanlagestruktur



Erträge aus Kapitalanlagen

159,6 Mio. EUR

Nettoverzinsung

3,26 %

Nähere Informationen zum Jahresabschluss des Versorgungswerkes können Sie im Geschäftsbericht des Versorgungswerkes nachlesen. Diesen erhalten Sie auf: anfrage@saev.de

Aktuelle Mitteilungen finden Sie außerdem auf unserer Website: www.saev.de



Kapitalanlagevolumen

+5,9 %
4.943,0 Mio. EUR



SÄV SPEZIAL

Digitales Forum Mitgliedschaft

Es ist der dritte Dienst in dieser Woche, zu Hause warten beide Kinder mit den Hausaufgaben und dann noch die offene Frage zum Jahreskontoausweis der SÄV, der letzte Woche mit der Post kam. Ein großer Vorteil der berufsständischen Versorgung ist, dass die SÄV nicht irgendeine Behörde ist, sondern aus dem Kreis ihrer Mitglieder heraus geführt und gestaltet wird.

Deshalb hat unsere Informationsreihe zu vielen Themen rund um die Mitgliedschaft im Versorgungswerk den Anspruch, kompakt und gut in Ihren Alltag integrierbar zu sein. Ein zwanzigminütiger Vortrag geht einer zehnminütigen Fragerunde voraus. So haben Sie die Möglichkeit, allgemeine Fragen zum Thema zu platzieren. Für spezielle Nachfragen zu Ihrer persönlichen Mitgliedschaft erfahren Sie den richtigen Ansprechpartner.

Einladungen zur Themenreihe erhalten Sie per E-Mail. Eine Anmeldung erfolgt dann über das Programm *edudip*. Sie stehen in den nächsten Monaten mit uns in Kontakt? Prüfen Sie bei der Gelegenheit gern, ob Ihre E-Mail-Adresse korrekt hinterlegt ist.

Zu allen aktuellen Themen informiert die SÄV auf ihrer Website www.saev.de. Dort finden Sie zeitnah auch alle Informationen zu den Veranstaltungen des Digitalen Forums. Sollten Sie darüber hinaus Fragen haben, wenden Sie sich gern per Mail an uns: anfrage@saev.de

Terminankündigungen

Nachhaltigkeit in der SÄV
November 2022

Möglichkeit der freiwilligen Mehrzahlung
Januar 2023

Jahreskontoausweis - Eine Anleitung
Februar 2023

Versorgungswerk und Deutsche Rentenversicherung (DRV) - Gemeinsamkeiten und Unterschiede
März 2023

Kapitalanlage bei der SÄV
April 2023

Früher oder später - Abweichender Renteneintritt bei DRV und SÄV
Juni 2023

Versorgungsleistungen der SÄV
September 2023

IMPRESSUM

Sächsische Ärzteversorgung
Einrichtung der Sächsischen
Landesärztekammer, KdöR
Dr.-Külz-Ring 10, 01067 Dresden
0351 / 88 88 6 - 0

anfrage@saev.de
www.saev.de
SÄV Aktuell 2022
Redaktionsschluss: 23. September 2022
© SÄV. Alle Rechte vorbehalten.